



Lozère
Badaroux
(Mende)

Parc Régional d'Activités Économiques

Jean-Antoine CHAPTAL

VOCATION : FILIÈRE BOIS, LOGISTIQUE, CHIMIE,
COSMÉTIQUE ET PHARMACIE



la Région
Languedoc
Roussillon



Chiffres clés

Surface totale
180 hectares

SHON
36 hectares

Surface cessible
62 ha dont
Plateforme Nord :
39 ha
Plateforme Sud :
23 sud

Surface des parcelles
variable en fonction des
besoins des projets des
entreprises

Équipements : les + du parc

- Télécommunication très haut débit à la parcelle
- Station d'épuration - Eau brute

Accessibilité

par la RN106 (Clermont-Ferrand/Nîmes) et RN88 (Lyon). Situation stratégique sur la RN 88 reliant Lyon à Toulouse. A 200 km de Clermont-Ferrand (2h10), 220 km de Lyon (3h) et 200 km de Montpellier (2h10)

Localisation GPS

44°33'56"N • 3°29'57"E

Services aux entreprises

Proximité avec une pépinière d'entreprises innovantes : le pôle Lozérien d'Économie Numérique

(POLeN) de Mende, équipement au service des porteurs de projets orienté vers les Technologies de l'Information et de la Communication, et Cybermassif, centre de ressources multimédia.

Services aux salariés

Le volet prestations de services aux entreprises, aux salariés et aux autres usagers est particulièrement étudié sur chacun des PRAE du Languedoc-Roussillon. En fonction des besoins des entreprises installées, sont proposées des prestations de services adaptées.

Desserte

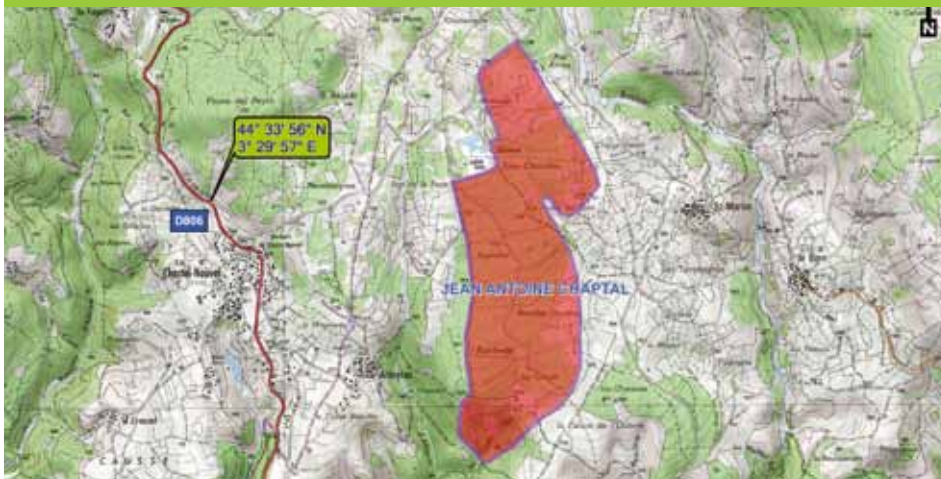
- A75 (Clermont-Ferrand - Paris / Millau - Rodez - Montpellier - Toulouse) à 20 Km
- Gare de Mende à 5 km
- Aérodrome local (Mende-Benoux) à 5 km
Navette aérienne Mende-Paris

Les atouts du territoire

Un territoire préservé, lieu idéal du tourisme vert d'une grande qualité de vie, au carrefour des grandes régions géologiques avec le massif des Cévennes au Sud-Est et les plateaux volcaniques de l'Aubrac au Nord-Ouest, porte des Gorges du Tarn.

Jean-Antoine CHAPTAL 1756 / 1832

Né en Lozère, comte de Chanteloup, chimiste et homme politique français. Il fait des études de médecine à Montpellier puis de chimie à Paris. Sa renommée est due aux applications qu'il fit de la chimie dans l'industrie, notamment avec l'amélioration de la production de l'acide chlorhydrique. Il donne son nom à la chaptalisation, procédé permettant d'augmenter par sucrage la teneur en alcool des vins. Il revient à Montpellier en 1780 pour y occuper la chaire de chimie universitaire et développa dès 1799, sa doctrine sur la vinification



Gouvernance

La réalisation du PRAE Jean-Antoine Chaptal est menée par la Région Languedoc-Roussillon, partenaire au sein d'un Syndicat Mixte dédié avec la Communauté de Communes Cœur de Lozère.



DATES REPÈRES

- Étude préalable : 11 mars 2008
- Création de ZAC : fin 2011
- 1^{er} coup de pelle : 2012
- Livraison 1^{re} tranche : fin 2013/début 2014

Contacts

Invest Languedoc-Roussillon

04 67 22 94 80

invest-lr@invest-lr.com



Région Languedoc-Roussillon

Service PRAE - 04 67 22 80 41

parcs-eco@cr-languedocroussillon.fr

